

MaxiCool

MaxiCool Montagetips



Lees eerst de bijgeleverde handleiding van het apparaat !!!



1. Haal de binnen-unit voorzichtig uit de doos.



2. Verwijder de verpakking en transport tape van de binnen-unit. Gebruik geen agressieve schoonmaakmiddelen om tape-resten te verwijderen.



3. Verwijder de montageplaat door deze los te klikken.



4. De afstandsbediening en andere accessoires kunnen nu uitgenomen worden. Verwijder alle plastic beschermfolie van de leidingen en kabels.



5. Houdt de bevestigingsplaat tegen de wand en markeer het bovenste gat in het midden van de plaat. Boor nu een gat van 6 mm in de wand.



6. Gebruik een meegeleverde plug M6 en monteer de plaat met 1 schroef. Gebruik het waterpas en teken de andere 4 montagegaten af.



7. Monteer de montageplaat nu definitief met de bijgeleverde pluggen en schroeven en draai deze stevig vast. Controleer dat de plaat waterpas gemonteerd is.



8. Bepaal het centreerpunt voor uw leidingdoorvoer. (Zie ook de handleiding). Gebruik een lange boor van 8mm . Boor schuin naar beneden door de muur tot buiten.



9. Boor een gat van 70mm doorsnede met een diamantboor. Deze kunt u huren bij de bouwmarkt of bouwverhuurbedrijf.



10. U boort eerst het gat in de binnenmuur. Verwijder alle steenresten in het gat en maak het schoon met b.v. een stofzuiger.



11. Boor nu het gat in de buitengevel op dezelfde manier.



12. Maak het gat goed schoon en verwijder eventuele isolatie. De doorgang moet goed vrij zijn.



13. Verwijder het frontpaneel. Schuif de 2 zwarte pallen naar beneden om het frontpaneel geheel af te nemen.



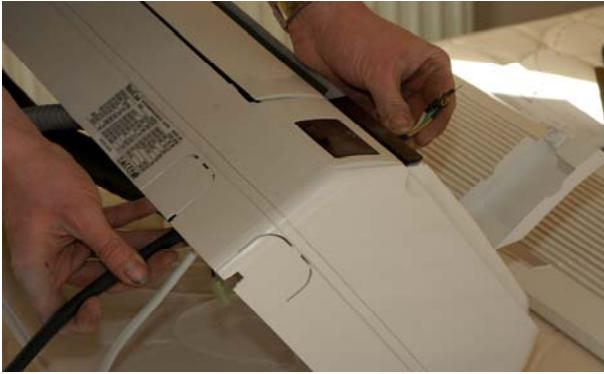
14. Leg het frontpaneel aan de kant. Dit wordt later weer gemonteerd.



15. Schroef de electro-beschermpak los.



16. U kunt de electro-beschermpak nu open klappen voor montage van de bijgeleverde voedingskabels.



17. Voer de vijfaderige kabel in van de achterzijde.



18. Monteer de vijfaderige kabel conform de kleurcode op het paneel. Leg de kabel onder de trekplaster en monteer dit goed vast.



19. Schroef nu de electro-beschermkap weer vast.



20. Klik de bijgevoegde 2 aderige signaalkabel in de adapter aan de achterzijde van de binnen-unit.



21. Buig de koelleiding voorzichtig in de juiste stand. Maak een bundel van de koelleiding met de electrokabels.



22. Voer de complete bundel door het gat naar buiten en hang de binnenunit aan de bovenkant op de lippen van de montageplaat.



23. Duw de onderkant van de binnenunit tegen de muur totdat hij vastklikt. U bent nu voorlopig klaar met de binnen-unit.



24. Verwijder het karton en verpakkingsmateriaal van de buiten-unit.



25. De buiten-unit is nu klaar voor montage.



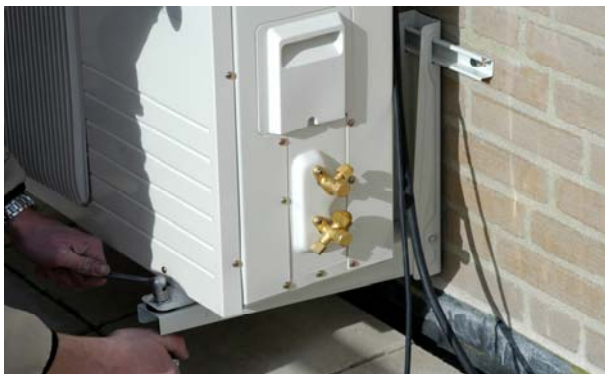
26. Monteer de optioneel verkrijgbare muurbeugel waterpas aan de muur met de bijgeleverde pluggen.



27. Monteer de muurdempers aan de draagarmen.



28. Schuif de draagarmen over de muurrail.



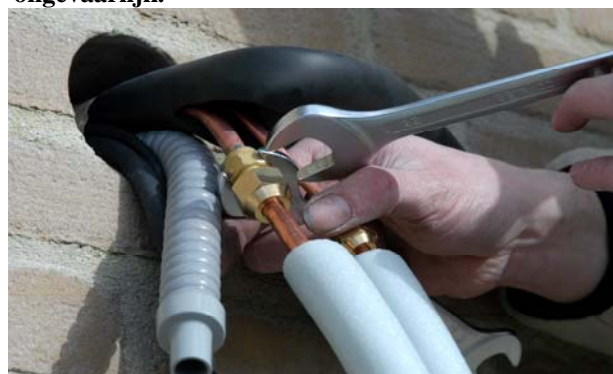
29. Monteer de buiten-unit op de draagarmen met de bijgeleverde bouten, moeren en trillingsdempers.



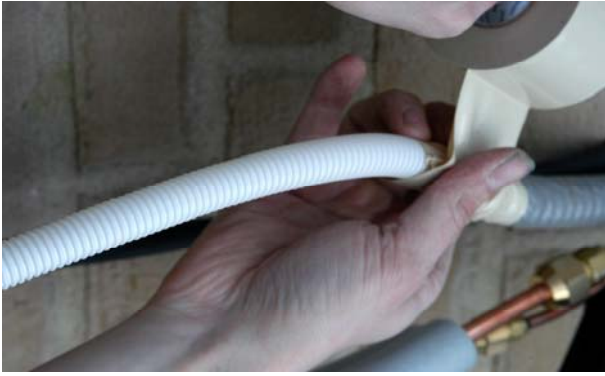
30. Verwijder de beschermdoppen van de koelleidingen. U hoort een sissend geluid van het vrijkomende conserveergas. Dit is normaal en ongevaarlijk.



31. Begin nu meteen met de montage van de bijgeleverde koelleidingset. Is deze te kort raadpleeg dan uw leverancier.



32. Monteer de contramoeren van de koelleidingset op de koelleiding van de binnen-unit. Draai dit heel goed vast tot u een knarsend geluid hoort.



33. Verleng de condenswater-afvoerslang met de bijgeleverde verlengslang. Tape dit af met watervaste montagetape indien nodig.



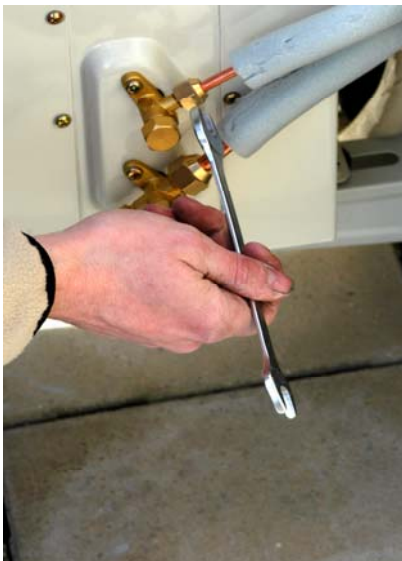
34. Omwikkel de koelleidingen met condensslang en elektro-kabels zodat het een geheel vormt. Knel de condensslang niet af !



35. Monteer de streng met de bijgeleverde binders tegen de muur. Voor een fraaie afwerking kunt u het optioneel verkrijgbare gootsysteem gebruiken.



36. Verwijder de kunststof beschermkappen van de ventielen.



37. Rol de overtollige koelstreng op achter de buitenunit en monteer de koelleiding. Draai deze stevig vast !!



38. Verwijder de electro-afdeklaat van de buitenunit.



39. Monteer de elektokabels conform de kleurcodering op het paneel. De bruine ader van de signaalkabel aan de rechterzijde.



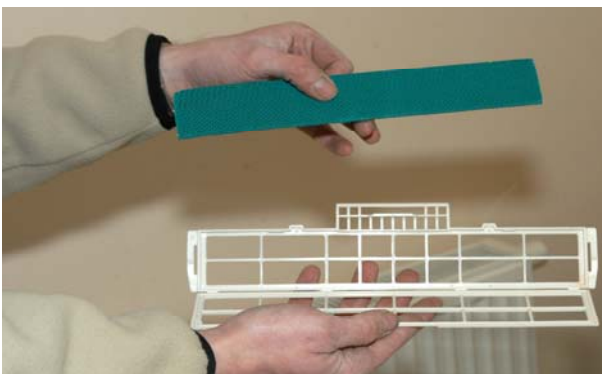
40. Monteer beide kabels onder de trekontlasting. Draai deze stevig vast.



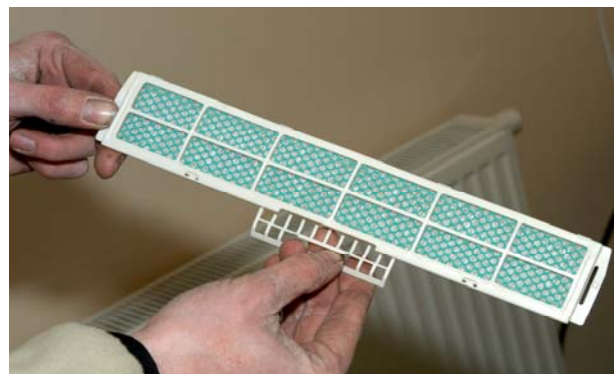
41. Monteer de electro-afdekplaat van de buiten-unit.



42. Het afmonteren en vacumeren van de installatie moet gebeuren door een erkend bedrijf. VRAAG UW LEVERANCIER VOOR INFORMATIE !!



43. Monteer de filters in de filterhouders voor de afwerking van de binnen-unit.



44. Knijp deze stevig dicht.



45. Breng de filters aan in de binnen-unit.



46. plaats de grote filters als laatste en monteer het frontpaneel.



Uw MaxiCool airconditioning is klaar voor gebruik